



USAID
ВІД АМЕРИКАНСЬКОГО НАРОДУ



ГРОМАДСЬКЕ
ПАРТНЕРСТВО
ЗА ПРОЗОРИ
МІСЦЕВІ БЮДЖЕТИ!



**Global
Communities**
Partners for Good

БЮДЖЕТ ДЛЯ ГРОМАДЯН СКАЛА-ПОДІЛЬСЬКОЇ ОТГ

КУДИ ЙДУТЬ ГРОШІ СКАЛА-ПОДІЛЬСЬКОЇ ОТГ?

ЖКГ
2,8 млн. грн

МЕДИЦИНА
9,1 млн. грн

АПАРАТ УПРАВЛІННЯ
4,8 млн. грн

ОСВІТА
28,3 млн. грн

СОЦІАЛЬНИЙ ЗАХИСТ
0,25 млн. грн

КУЛЬТУРА
2,2 млн. грн

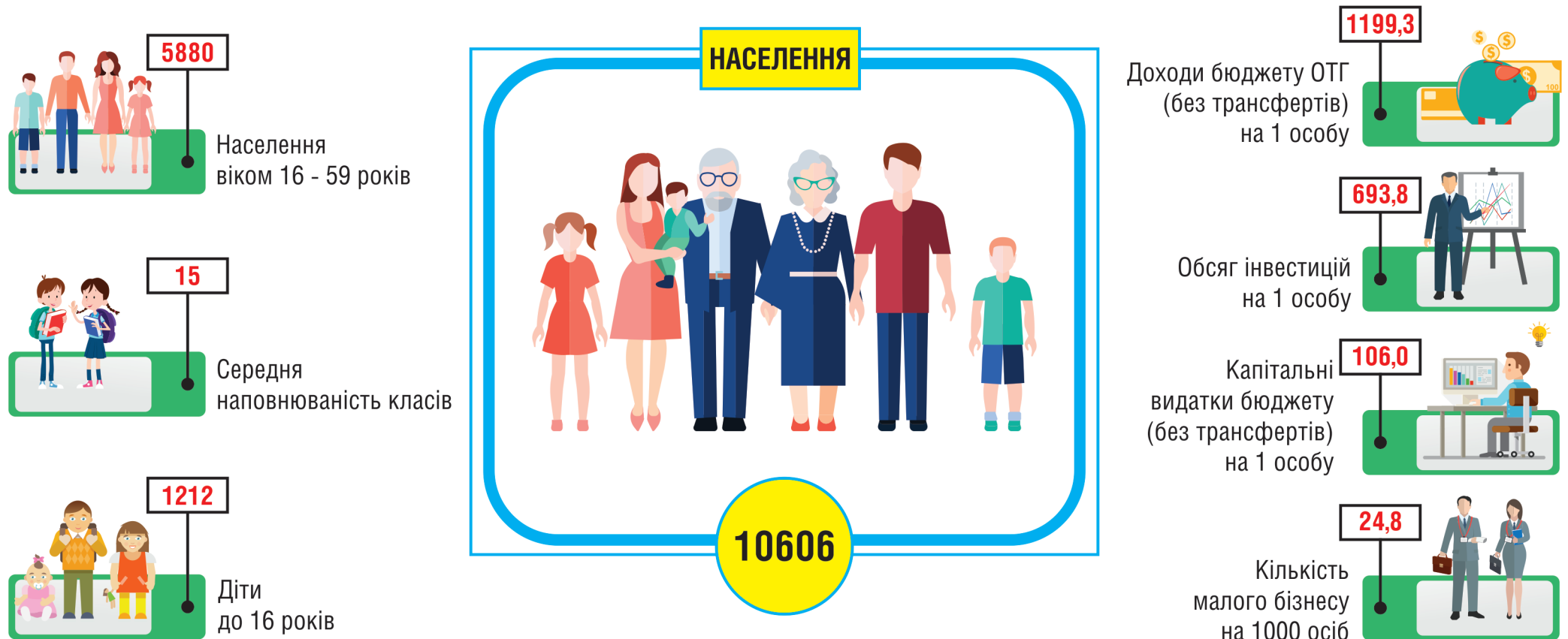
Підготовка та друк цього видання стали можливими завдяки щирій підтримці американського народу, наданій через Агентство США з міжнародного розвитку (USAID). Зміст є відповідальністю Глобал Ком'юнітіз (Global Communities) і не обов'язково відображає точку зору USAID чи уряду Сполучених Штатів.

ВСТУП

Бюджет для громадян розроблено, щоб доступно розповісти мешканцям Скала-Подільської громади про доходи та видатки селищного бюджету. Інформація, подана у цьому документі, може сприяти залученню мешканців до контролю за прозорістю бюджетних коштів, а також залученню громадян до обговорення їх використання. Скала-Подільська селищна рада на своїй офіційній сторінці створила рубрику «Бюджет»,

у який інформує мешканців про зміни в селищному бюджеті та поточний стан справ з використанням бюджетних коштів. Якщо у вас виникли додаткові запитання, можете використовувати контакти, надані на останній сторінці. Скала-Подільська селищна рада має намір щорічно інформувати своїх мешканців про бюджетний процес, використовуючи інструмент – «Бюджет для громадян».

СОЦІАЛЬНО-ЕКОНОМІЧНІ ПОКАЗНИКИ РОЗВИТКУ



БЮДЖЕТНИЙ ПРОЦЕС СКАЛА-ПОДІЛЬСЬКОЇ ОТГ



ВАЖЛИВІ ТЕРМІНИ

Бюджетний процес – це встановлений законодавством порядок складання, розгляду, затвердження бюджетів та їх виконання.

Загальний фонд – кошти переважно витрачаються на захищені статті: зарплати, нарахування на зарплати, енергоносії та інші. Також сюди відносяться трансферти у район. Як правило, загальний фонд у декілька разів більший за спеціальний.

Спеціальний фонд – кошти витрачаються на харчування дітей у садочку (за батьківські кошти), капітальні видатки, придбання обладнання, будівництво, ремонт, реконструкцію.

Бюджет розвитку (частина коштів спеціального фонду) – кошти, які витрачаються на капітальне будівництво, реалізацію інвестиційних проектів; капітальний ремонт та реконструкцію об'єктів соціально-культурної сфери і житлово-комунального господарства тощо. Тобто на будівництво та ремонт доріг, шкіл, садочків, амбулаторій, клубів.

ПДФО (податок на доходи фізичних осіб) – податок, який

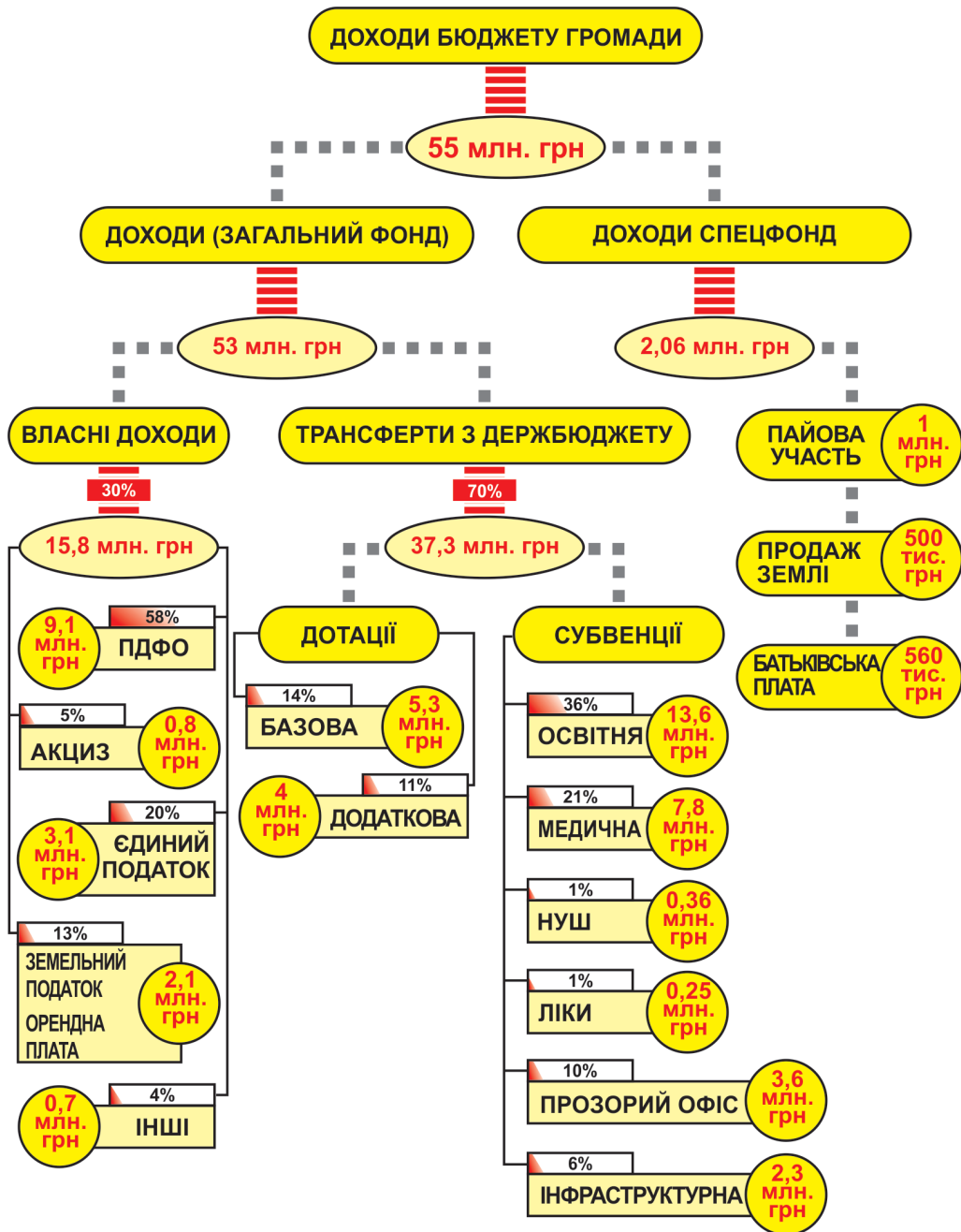
сплачують наймані працівники в розмірі 18% від заробітної плати. 60% цього податку залишається в громаді. ПДФО у Скала-Подільській ОТГ є найбільшим джерелом наповнення власних доходів бюджету.

Трансферти – це кошти, які з Державного бюджету передають місцевому, бувають двох видів: дотації та субвенції.

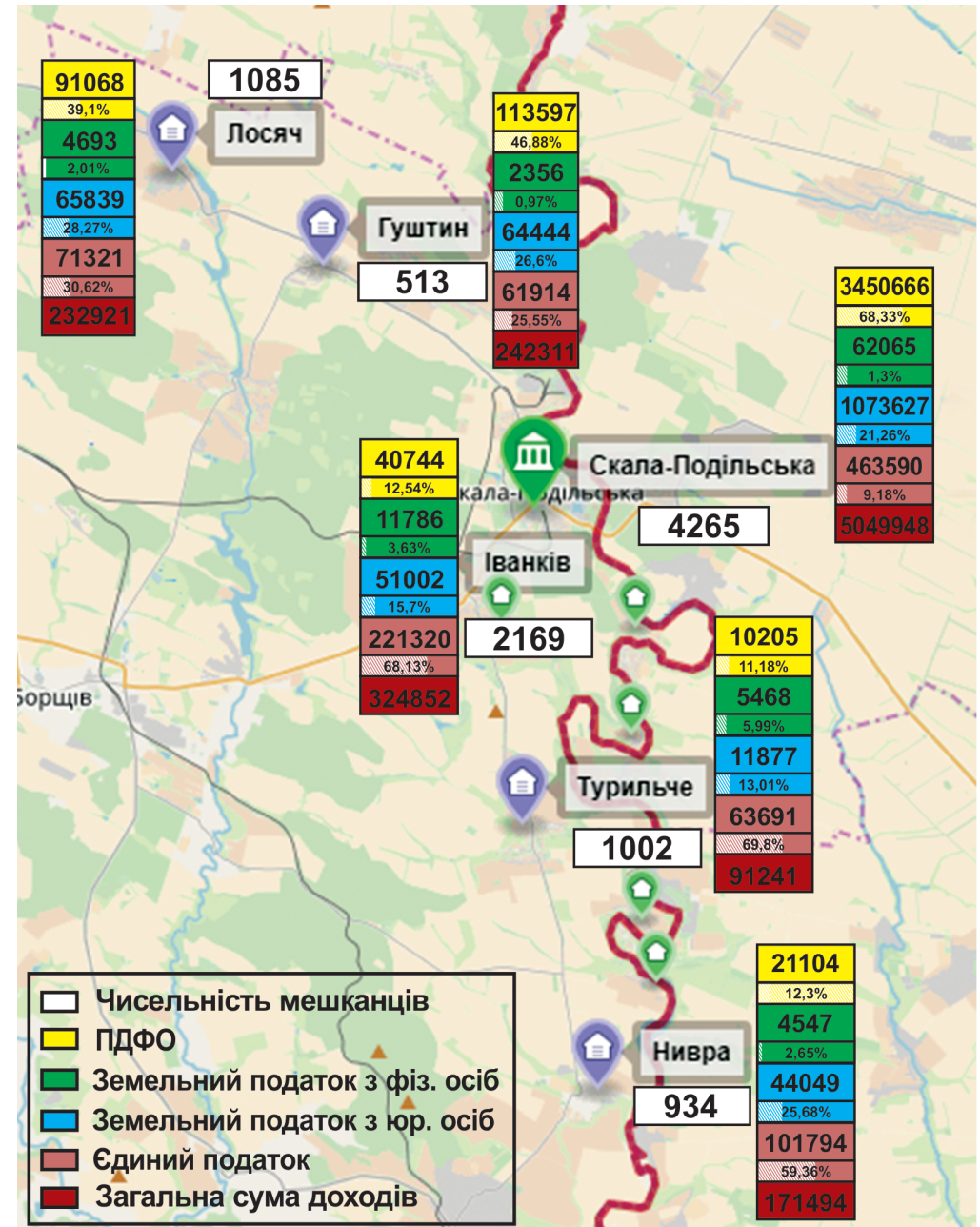
Дотації – кошти, які держава дає місцевим бюджетам, якщо ті мало заробляють. Ці кошти можна використовувати на різні цілі. Наша громада отримує базову дотацію (витрачає на різні цілі) та додаткову дотацію (витрачає на енергоносії в освіті та медицині, а також на з/п допоміжних працівників у сфері освіти та медицини).

Субвенції (медична, освітня, інфраструктурна та інші) – кошти, які Держбюджет передає місцевим на виконання делегованих повноважень (освіта, медицина). Ці кошти можна використовувати лише за певним призначенням (наприклад, освітня субвенція на оплату праці вчителів).

ЗВІДКИ В БЮДЖЕТІ ГРОШІ



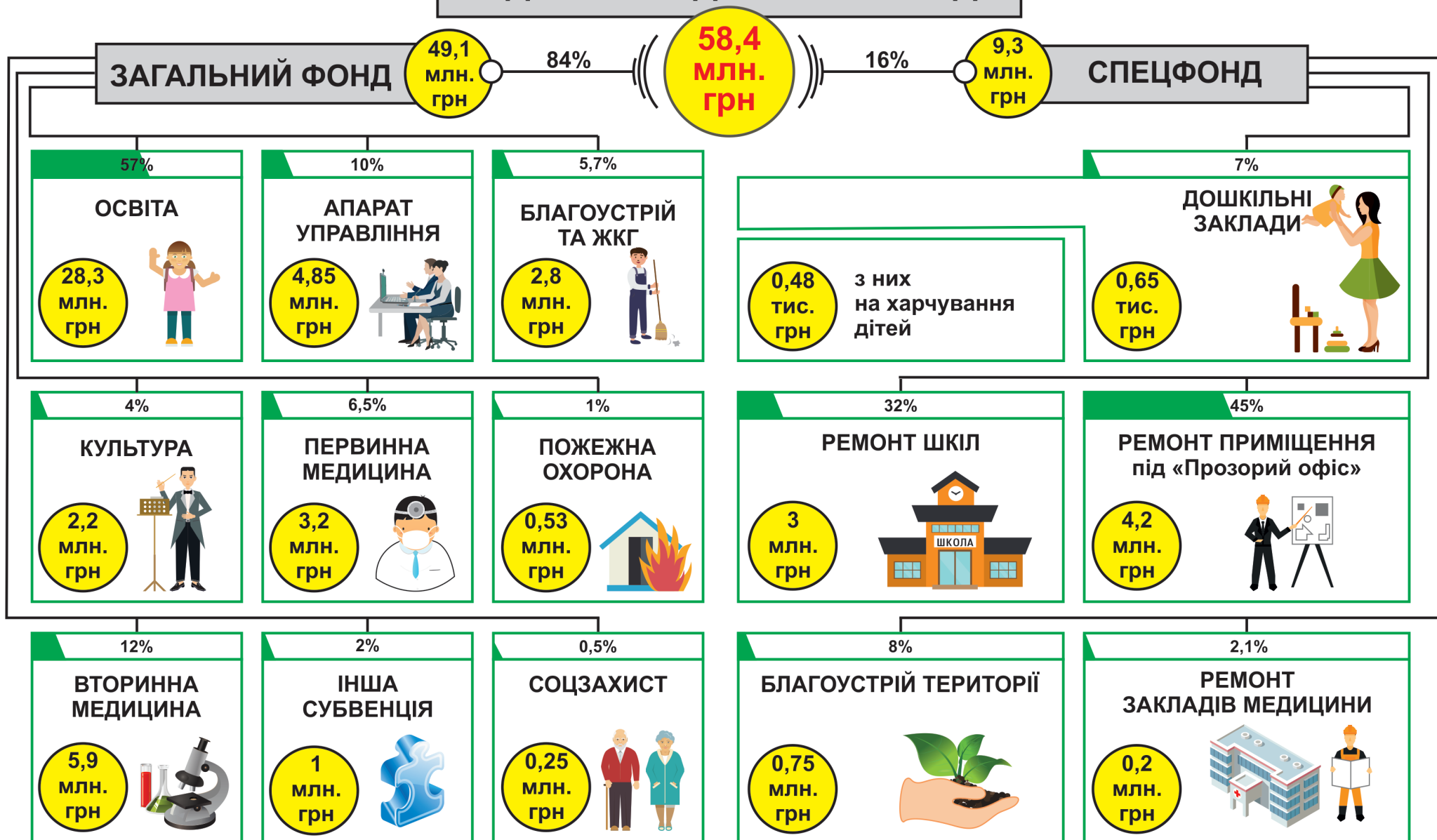
ДОХОДИ НАШОЇ ГРОМАДИ В РОЗРІЗІ НАСЕЛЕНИХ ПУНКТІВ. НАЙБІЛЬШІ ПЛАТНИКИ ПОДАТКІВ



КУДИ ЙДУТЬ ГРОШІ З БЮДЖЕТУ

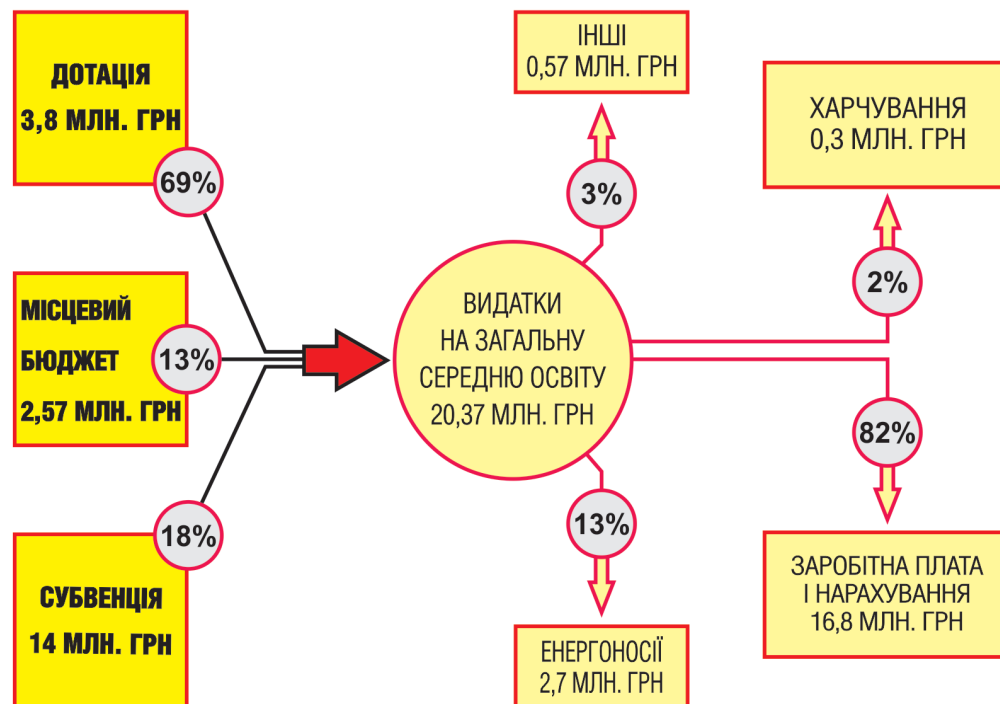
Загальна структура видатків бюджету Скала-Подільської ОТГ

ВИДАТКИ БЮДЖЕТУ ГРОМАДИ



КУДИ ЙДУТЬ ГРОШІ З БЮДЖЕТУ. ВИДАТКИ НА ОСВІТУ

Видатки у сфері освіти за 2018 рік – 28,3 млн. грн, з них на школи – 20,37 млн. грн, на дитячі садки – 6,19 млн. грн, на позашкільну освіту – 0,49 млн. грн, школа естетичного виховання – 1,27 млн. грн.



ВИДАТКИ НА ШКОЛИ У РОЗРІЗІ НАСЕЛЕНИХ ПУНКТІВ

ВИДАТКИ НА ДНЗ У РОЗРІЗІ НАСЕЛЕНИХ ПУНКТІВ



с/пункт	кількість учнів	Грн на 1 учня на рік
с/пункт. Скала-Подільська	403	21836
Іванків	223	16682
Лосяч	94	32021
Нивра	68	41912
Гуштин	44	52500
Турильче	42	47857



с/пункт	кількість дітей	видатки на харчування грн.	видатки на 1 дитину грн.
с/пункт. Скала-Подільська	143	182	24615
Іванків	66	122	18181
Лосяч	28	107	26428
Нивра	15	67	28000
Гуштин	18	111	18333
Турильче	7	-	5714

КУДИ ЙДУТЬ ГРОШІ З БЮДЖЕТУ

ВИДАТКИ У ГУМАНІТАРНІЙ СФЕРІ

(КУЛЬТУРА, ПОЗАШКІЛЛЯ, СПОРТ) ЗАПЛАНОВАНО У РОЗМІРІ 2,17 МЛН. ГРН



62%

1,35 МЛН. ГРН
НА БУДИНКИ КУЛЬТУРИ
ТА КЛУБИ

28%

0,6 МЛН. ГРН
НА БІБЛІОТЕКИ



5%

0,12 МЛН. ГРН
НА МУЗЕЇ



5%

0,1 МЛН. ГРН
НА СПОРТ

ВИДАТКИ НА ЖКГ ТА БЛАГОУСТРІЙ 2,8 МЛН. ГРН

25%

РІЗНИЦЯ В ТАРИФАХ
ВОДОПОСТАЧАННЯ ККП
0,7 МЛН. ГРН

75%

ВИТРАТИ НА
БЛАГОУСТРІЙ ГРОМАДИ
2,1 МЛН. ГРН



ВИДАТКИ СОЦЗАХИСТУ 245 ТИС. ГРН

16%

ОЗДОРОВЛЕННЯ ДІТЕЙ
40 ТИС. ГРН

84%

МАТЕРІАЛЬНА ДОПОМОГА
205 ТИС. ГРН

ВИДАТКИ НА АПАРАТ УПРАВЛІННЯ 4,85 МЛН. ГРН



16%

761 ТИС. ГРН
НАРАХУВАННЯ
НА ЗАРАБІТНУ ПЛАТУ

4%

179 ТИС. ГРН
НА ІНШИ ВИДАТКИ

72%

3,5 МЛН. ГРН
НА ЗАРАБІТНУ ПЛАТУ

8%

410 ТИС. ГРН
НА ЕНЕРГОНОСІЇ

ВИДАТКИ У МЕДИЧНІЙ ГАЛУЗІ 9,05 МЛН. ГРН

32%

2,9 МЛН. ГРН
ПЕРВИННА ДОПОМОГА

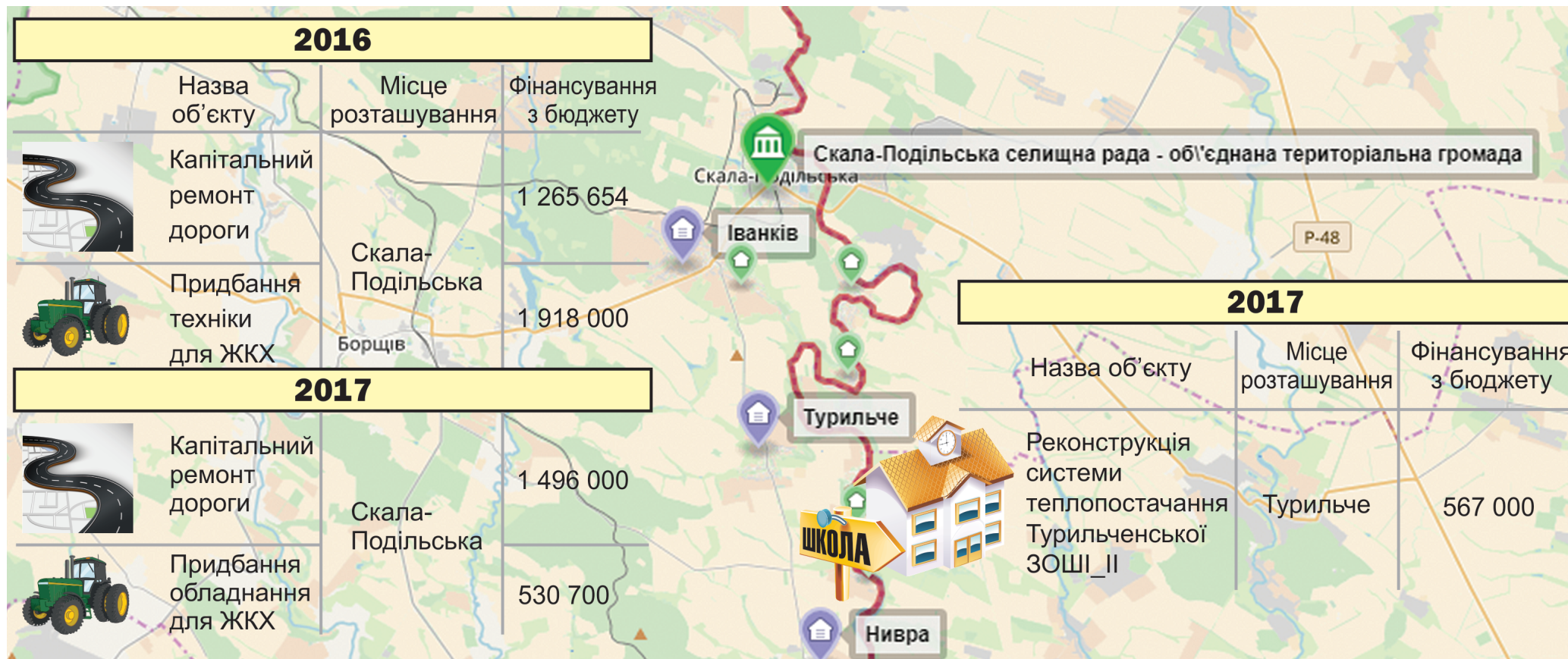
3%

0,25 МЛН. ГРН
ВІДШКОДУВАННЯ
ВАРТОСТІ ЛІКІВ

65%

5,9 МЛН. ГРН
ВТОРИННА ДОПОМОГА

ОБ'ЄКТИ, ЯКІ БУЛИ ЗБУДОВАНІ ЗА КОШТИ СУБВЕНЦІЇ ІНФРАСТРУКТУРИ ВПРОДОВЖ ДВОХ РОКІВ



Контактна інформація

Адреса: Тернопільська обл., Борщівський р-н, смт. Скала-Подільська, вул. Івана Франка, буд. 2



Контактні телефони: (03541) 5-11-31, (03541) 5-12-31